

ピートル[®] チュアブル錠^{*}を服用される患者さまへ

*チュアブル錠：噛み砕いて服用する錠剤

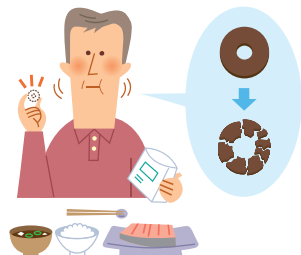
監修 昭和大学藤が丘病院 腎臓内科 教授 小岩 文彦 先生

Q ピートルはどんなお薬ですか？

ピートルは、高リン血症を治療するためのお薬です。食事に含まれたリンを消化管内で吸着し、リンが体内に吸収されないようにします。

Q ピートルはどのように飲めばよいですか？

食事に含まれるリンを、体内に吸収される前に吸着させるため、**指示された1回量を、食事の直前に飲み込める程度まで噛み砕いて服用**してください。噛み砕いた後は、唾液または少量の水で飲み込んでください。



250mg錠

錠剤(実寸大)



PTPシート



500mg錠

錠剤(実寸大)



PTPシート



- 噛み砕けない場合は、医師または薬剤師にご相談ください。
- 食事をとらなかった場合は、このお薬の効果は期待できませんので、そのような場合は服用をお控えください。
- シート内で錠剤が欠けている場合でも、1回分の錠剤をすべて服用してください。このお薬は、噛み砕きやすいように工夫されています。そのため、持ち運びの際に欠けたりすることがありますが、お薬の効果に影響はありませんので、1回分の錠剤をすべて服用してください。
- 小児の手の届かないところで、直射日光、高温、湿気を避けて保管してください。

裏面もご覧ください▶

Q. どのような副作用がありますか？

下痢や軟便が起こることがあります。
このような症状やその他体調の異常を感じることがあれば、
医師または薬剤師にご相談ください。

※下剤を服用中の方は、医師または薬剤師に
その旨をお伝えください。



Q. 他にどんなことに気をつければよいですか？

便が黒くなります。

ピートルはリンを吸着後、リンと一緒に便中に排出されますが、お薬の成分により便が黒くなります。

便が黒くなること自体は有害ではありませんが、気になるようでしたら
医師または薬剤師にご相談ください。

歯や舌が一時的に着色することがあります。

ピートルを噛み砕く際に、歯や舌が一時的に着色したり、歯の間に詰まることがありますが、食事をしたり食後にうがいや歯磨きを行うことで取り除くことが可能です。

服薬のポイントなどをアニメーションでご紹介しています。



QRコードまたは下記アドレスから視聴できます。
<https://fukuyakuinfo.kissei.co.jp/p-tol/>

製造販売元

 **キッセイ薬品工業株式会社**

PT024C
2015年9月作成
2022年7月改訂