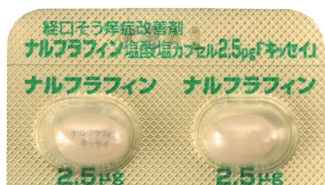


# ナルフラフィン塩酸塩カプセル2.5 $\mu$ g「キッセイ」 を服用される患者さまへ

ナルフラフィン塩酸塩カプセル2.5 $\mu$ g「キッセイ」は  
透析患者さんや慢性肝疾患の患者さんの  
かゆみを改善するお薬です。



(実物大)

## 保管・服用方法

直射日光のあたる場所、気温・湿度の高い  
場所を避けて保管してください。  
お薬は服用の直前にシートから取り出して  
ください。

以下に該当する方は、服用前に必ず  
担当の医師・薬剤師にご相談ください

- 過去にこのお薬の成分で、かゆみ、発疹などのアレルギー症状  
が出たことのある方
  - 妊娠中または授乳中の方
  - 他のお薬を服用中の方
- (お薬の作用が強くなったり弱くなったりする組み合わせがありますので、薬局で  
購入したものも含めて、他に服用中のお薬があれば必ずお伝えください)

## 飲み忘れた場合は

- 夕食後の服用を指示されている場合、飲み忘れ  
に気が付いたのがその日の就寝前ならば、  
1回分を飲んでください。
- それ以外の場合、その回の服用は行わないで、  
次の服用時間に1回分を飲んでください。
- けして2回分を一度に飲まないでください。

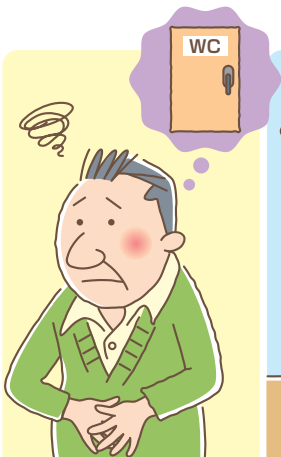


▶裏面もご覧ください。

# このような症状があらわれる可能性があります



不眠



便秘



眠気

- これらの症状は、飲み始めてから2週間以内にあらわれることが多いので、その間は特に注意してください。
- このお薬を長い間飲んでいる方でも、体調の変化によってこのような症状があらわれることがあります。
- 眠気やめまいなどがあらわれることがあるので、自動車の運転や危険を伴う機械の操作は行わないようにしてください。

このような症状やその他体調の異常を感じる事があれば、  
医師または薬剤師にご相談ください。

**監修** 埼玉医科大学総合診療内科 教授 **中元 秀友** 先生



お薬の詳しい情報をご紹介します。  
QRコードまたは下記アドレスからご覧いただけます。  
<https://www.kissei.co.jp/nalfurafine>